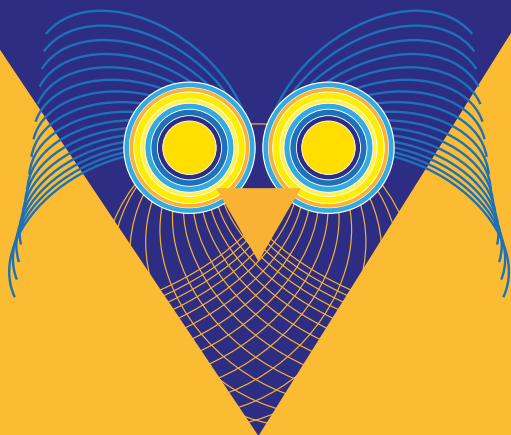


15
maggio
2021



NOTTE EUROPEA DEI MUSEI

Una serata speciale con musei e istituti culturali
aperti per riscoprire insieme cultura e creatività

www.comune.modena.it/cultura



Comune
di Modena



modena

CANDIDATA 2021
MEDIA ARTS
UNESCO CREATIVE
CITIES NETWORK



FONDAZIONE
DI MODENA

In ottemperanza alle disposizioni ministeriali è obbligatoria la prenotazione, da effettuare entro il 14 maggio ai contatti indicati da ogni istituto, salvo diversamente specificato. È obbligatorio l'uso delle mascherine e il rispetto del distanziamento. Gli istituti garantiranno gli ingressi fino a esaurimento dei posti disponibili. Ingresso gratuito salvo diversamente specificato.

PALAZZO DEI MUSEI
Largo Porta Sant'Agostino 337

Museo Civico
h. 17.00 - 21.30
Inaugurazione mostra

"Primordi. La riscoperta della raccolta del Paleolitico francese del Museo Civico di Modena"

Nell'ambito delle celebrazioni per i 150 anni dalla fondazione del Museo Civico, la mostra Primordi evoca molteplici richiami alle origini: le origini dell'uomo, le origini della Preistoria come disciplina scientifica, le origini di musei, come quello di Modena, la cui fondazione ricevette un impulso fondamentale proprio dai dibattiti sull'antichità dell'uomo. In collaborazione con Università di Ferrara, Dipartimento di Studi Umanistici.

PRENOTAZIONI: 059 203 3125 o scrivendo a palazzo.musei@comune.modena.it
INFO: www.museocivicomodena.it
  [museocivicomodena](https://www.facebook.com/museocivicomodena)

Lapidario Romano del Museo Civico
h. 18.00, 19.00, 20.00

Polittico della felicità (primo studio)

Un canto di speranza in un tempo disperato per dare voce alle 4 virtù cardinali (Prudenza, Giustizia, Fortezza e Temperanza). Assorbite dal cristianesimo come chiavi per la salvezza, affondano le loro radici nella filosofia greca, nella quale davano accesso alla Sapienza. Quattro figure magnifiche che si collegano al patrimonio del Museo Civico e alle quali è necessario tornare e prestare ascolto.

Produzione: Teatro dei Venti
Con: Oxana Casolari, Francesca Figini, Davide Filippi, Antonio Santangelo
Testi: Azzurra D'Agostino

Regia: Stefano Tè
Musica eseguita dal vivo da Andrea Biagioli
PRENOTAZIONI: 059 203 3125 o scrivendo a palazzo.musei@comune.modena.it
INFO: www.museocivicomodena.it
  [museocivicomodena](https://www.facebook.com/museocivicomodena)

Archivio storico

h. 16.15, 18.15, 20.15

La memoria condivisa

La memoria condivisa, specchio e collante della comunità a cui appartiene, diventa tema potente di un "viaggio" che esplora radici e storie della città. L'Archivio Storico, spazio fisico nel quale il passato è custodito, grazie alla performance di Cajka Teatro si trasforma in luogo metaforico nel quale è possibile conoscere e ricordare ciò che è stato per immaginare ciò che potrà essere.

Spettacolo itinerante a piano terra di Palazzo dei Musei.

PRENOTAZIONI:
archivio.storico@comune.modena.it
INFO: 059 2033454
www.comune.modena.it/archivio-storico
 [archivistorico.modena](https://www.facebook.com/archivistorico.modena)

Gallerie Estensi

h. 15.30, 17.30, 19.30

Anna Campori Seghizzi e il dono rarissimo della grazia

Performance teatrale collegata alla mostra "Una pittura femminile piccola piccola - Anna Campori Seghizzi e il suo tempo". Cajka Teatro crea una performance ispirata alla pittura di Anna Campori, un istante sospeso tra danza e parole che aprono all'universo del femminile nell'arte ed esplorano le atmosfere della pittrice da altre ed imprevedibili prospettive. Il tratto delicato ma preciso e paziente della pittrice porta ad un movimento dinamico che si fa corpo danzante e parola poetica aprendo un dialogo vivo tra le diverse forme d'arte.

Accesso con il biglietto della Galleria Estense
PRENOTAZIONI: 059 4395711
<https://biglietteria-gallerie-estensi.ticka.it/>
INFO: 059 4395711

www.gallerie-estensi.beniculturali.it

 [gallerie.estensi](https://www.facebook.com/gallerie.estensi)

Consorzio per il festivalfilosofia

h. 18.00 - 21.00

La scena della filosofia

Nella sede del Consorzio per il festivalfilosofia animazioni teatrali a cura di STED Modena metteranno in scena testi della tradizione filosofica.

PRENOTAZIONI: www.festivalfilosofia.it
INFO: 059 2033382 info@festivalfilosofia.it
www.festivalfilosofia.it
facebook.com/festivalfilosofia,
 [@festivalfilo](https://twitter.com/festivalfilo)  [festival filo](https://www.instagram.com/festivalfilo)

AGO MODENA FABBRICHE CULTURALI **Via Emilia Centro 228**

Ingresso dalla Farmacia Storica: via Ramazzini 1

h. 17.45, 18.30, 19.15, 20.00, 20.45

Medicamenti

La performance a cura di STED Modena racconta attraverso 3 coreografie site-specific l'idea della cura e nello specifico l'idea che sono la cultura e la relazione, la medicina primaria, il medicamento, ciò che realmente ci modifica e ci esplicita.

PRENOTAZIONI: www.agomodena.it
INFO: reception@agomodena.it o 059 6138098
 [agomodenaafacultura](https://www.facebook.com/agomodenaafacultura)  [agomodenaafacultura](https://www.instagram.com/agomodenaafacultura)
 [ago modena fabbriche culturali](https://www.youtube.com/channel/UC...)

CHIESA DI SANT'AGOSTINO **Via Sant'Agostino 6**

h. 18.00 - 18.30 Performance teatrale

h. 18.30 - 19.00 Narrazione guidata itinerante

h. 19.30 - 20.00 Performance teatrale

h. 20.00 - 20.30 Narrazione guidata itinerante

Voci di personaggi di storia

Viene raccontata la storia della chiesa di Sant'Agostino nel corso dei secoli, dall'antica chiesa trecentesca degli Agostiniani alla modificazione voluta nel Seicento dalla duchessa Laura Martinozzi d'Este, che realizzò il Pantheon Atestinum per glorificare la casata estense, fino al passaggio in proprietà nell'Ottocento al Comune di Modena.

Performance teatrale a cura di Crono Eventi. Narrazione guidata a cura di Simone Sirocchi, storico dell'arte.
A cura di: Servizio Promozione della Città e Turismo del Comune di Modena, in collaborazione con: ModenaTur, Parrocchia di Sant'Agostino, Fondazione di Modena.

PRENOTAZIONI:

www.visitmodena.it/it/eventi/nottemusei
INFO: IAT tel. 059 2032660 (tutti i giorni 9.00 - 18.00, dalle 9.30 nei festivi), in occasione della Notte Europea dei Musei apertura straordinaria fino alle 21.30
info@visitmodena.it

CIVICO PLANETARIO "F. MARTINO" **Viale Barozzi 31**

h. 18.00 - 21.45

Dalla chioma di Berenice al Leone **Racconti e miti del cielo**

h. 18.00 - 19.00 per bambini e famiglie
h. 19.15 - 20.00 per adulti

Divulgazione scientifica, letture e performance teatrali legate alle costellazioni del cielo primaverile su testi tratti dai classici della mitologia celeste. Nel corso dell'iniziativa ombre cinesi, giochi di luce, proiezioni emisferiche in cupola e artifici teatrali per coinvolgere grandi e piccoli.

Tutte le stelle già dell'altro polo **vedea la notte...** **Astronomia nella Divina Commedia**

h. 20.15 - 21.15

Anche il Planetario celebra l'anniversario dantesco con una lettura dei passi legati agli aspetti astronomici presenti nella Divina Commedia. Dall'Inferno, in cui il Sole è assente e il trascorrere del tempo è scandito solo da accenni alla Luna e alle stelle, al Purgatorio in cui il cielo, finalmente di nuovo visibile, è presentato nel suo delicato trascolorare all'alba e al tramonto, fino al passaggio attraverso i cieli planetari del Paradiso.

Osservazione al telescopio della Luna

(in coda agli eventi delle 19.15)

Osservazione al telescopio del cielo

(in coda all'evento delle 20.15)

A cura di: Centro Sperimentale per la Didattica dell'Astronomia APS, Compagnia teatrale Acinemod24

PRENOTAZIONI: planetariodimodena.it
INFO: 059 224726 Fax: 059 8672230;
info@planetariodimodena.it;
www.planetariodimodena.it

 [Civico Planetario "F. Martino" di Modena,](https://www.facebook.com/planetariomodena)

 [planetariomodena](https://www.instagram.com/planetariomodena)

CHIESA DEL VOTO

Via Emilia centro

h. 17.30 Concerto, Trio Chalumeau

h.18.30 Concerto, Trio del Modena Flute Ensemble

h. 19.30 Concerto, Trio Chalumeau (replica)

h. 20.30 Concerto, Trio del Modena Flute Ensemble (replica)

Giovani talenti in musica

Protagoniste dei due concerti tutti al femminile saranno le giovani clarinettiste del Trio Chalumeau e le flautiste del Trio del Modena Flute Ensemble.

In programma musiche di J. S. Bach, W. A. Mozart, G. Gherardeschi, S. Mercadante, C. Debussy.

A cura della Cappella Musicale del Duomo in collaborazione con l'ISSM "Vecchi-Tonelli".

Con: Elena Cavani, Giovanna Melis, Silvia Torri, clarinetti; Angela Borlacchi, Anna Federiconi, Alice Lessmann, flauti.

PRENOTAZIONI: WhatsApp 353 4270038

concertiduomo@gmail.com

INFO: www.cappellamusicaleduomomodena.it

COMPLESSO SAN PAOLO E CORTILE DEL LECCIO

Via Selmi 67

h 16.00, 17.00, 18.00

Progetto GenerAzioni

Ore d'aria - il corpo che respira

Un progetto di rigenerazione urbana attraverso la danza per dare spazio all'unicità poetica di ogni corpo e per "riappropriarsi" degli spazi culturali della città. 10 danzatori e danzatrici dai 18 ai 35 anni generano un'azione performativa sul corpo e la libertà.

GenerAzioni è ideato e condotto dall'artista Silvia Gribaudi in collaborazione con Elisa Balugani, compagnia BlakSoulz, associazione Ore d'aria, associazione Zebra e Centro musica Modena.

PRENOTAZIONI: oredariassociazione@gmail.com

PALAZZO QUARTIERE 1

Sala delle conferenze

Piazzale Redecocca 1

Ore 17.30 con replica alle 19.00

ISCARIOTA di Francesco Zarzana

Reading con l'attore Rosario Petix

L'iscariota con i suoi misteri è una figura-chiave nella vita terrena di Gesù di Nazareth. Poco citato

nei Vangeli se non nell'esclusiva accezione del traditore, qui si racconta in prima persona, riflette, argomenta, cerca di capire prima se stesso che chi gli sta intorno. Uomo ricco e colto, l'iscariota decide di seguire il Maestro più per ragioni politiche che religiose, anche se in lui vede il Messia tanto atteso.

PRENOTAZIONI: 351 9117995

segreteria@progettarte.org

GATE 26A

via Cartera 26A

h. 17.00 - 21.30

Mostra "Morari lucem"

di Tommaso Giusti

INFO: 3338601405

SITO UNESCO

Torre Ghirlandina

h. 18.00, 18.45, 19.30, 20.15, 21.00

Visite guidate speciali e gratuite

Sale storiche

h. 18.15, 19.00, 19.45, 20.30, 21.15

Visite guidate speciali e gratuite

Acetaia comunale

h. 18.00, 18.30, 19.00, 19.30, 20.00, 20.30, 21.00

21.00

Visite guidate speciali e gratuite

PRENOTAZIONI:

www.visitmodena.it/it/eventi/nottemusei

INFO: IAT tel. 0592032660 (tutti i giorni 9.00 - 18.00, dalle 9.30 nei festivi), in occasione della Notte Europea dei Musei apertura straordinaria fino alle 21.30;

info@visitmodena.it

SALA TRUFFAUT

via degli Adelardi 4

h. 15.00

Proiezione del documentario

La Strada per le montagne di Micol Roubini

La ricerca della casa appartenuta al nonno e ritratta in una fotografia del 1919 è l'incipit del film che porta lo spettatore in uno sperduto villaggio dell'Ucraina occidentale ora zona militare invalicabile. "Quel limite assume la portata simbolica di una memoria collettiva" e dunque il film diventa luogo di una

raccolta di un patrimonio culturale e antropologico. La proiezione sarà seguita da un incontro con Davide Maldi, co-produttore del film che dialogherà con i direttori artistici Fabrizio Grosoli, Federica Rocchi e Claudia Losi. Il film è stato al centro di una performance realizzata nell'autunno 2020 per i festival Periferico e Sette Giorni per Paesaggi.

A cura di Viaemili@docfest e Periferico Festival

PRENOTAZIONI: culturamodena@arcimo.it

INFO: www.arcimodena.org

CONSORZIO CREATIVO APS




via dello Zono 5

h. 17.00 - 23.00

'Amarcord': proiettiamo il passato pensando al futuro

Proiezione sulla vetrina della sede espositiva di video e/o foto legate ad iniziative del Consorzio Creativo.

INFO: www.consorziocreativo.it

   [consorziocreativo](http://www.consorziocreativo.it)

FONDAZIONE COLLEGIO SAN CARLO

via San Carlo 5


h. 17.00, 18.00, 19.00, 20.30

Spazi simbolici. Luoghi del corpo e dell'anima


Un appuntamento speciale del progetto "Spazi simbolici", serie web dedicata al racconto di spazi reali e immaginari centrali per l'esistenza umana. Un percorso guidato attraverso opere d'arte, contenuti digitali, materiale d'archivio e del patrimonio della Fondazione, mostra la Chiesa di San Carlo nella sua duplice dimensione di cornice di vita e di spiritualità, spazio di comunità e di culto, luogo del corpo e dell'anima.

PRENOTAZIONI: www.fondazionesancarlo.it

INFO: cc@fondazionesancarlo.it

 [fondazionesancarlo](http://www.fondazionesancarlo.it)

 [FondazioneSanCarloDiModena](http://www.fondazionesancarlo.it)

 [fondazionesancarlo](http://www.fondazionesancarlo.it)

ISSM VECCHI TONELLI DI MODENA E CARPI

Via Goldoni 8

h. 18.00-18.45

Musica del tramonto

Un breve concerto degli studenti dell'Istituto, dedicato alle musiche di autori che hanno avuto una

forte consapevolezza del delicato periodo storico nel quale sono vissuti.

G. Selmi: Concerto in Mi minore per un gruppo di violoncelli a 3 parti distinte

Violoncelli: Eleonora Venuti, Martina Silva, Elena Bertani.

M. Castelnuovo Tedesco: Sonatina per flauto e chitarra

Flauto: Emma Longo; Chitarra: Giulio Cecchi

C. Debussy: da Children's corner: n. 1, 2 e 5

Pianoforte: Matteo Balboni

B. Bartok: Danze rumene

Pianoforte: Riccardo Vaccari

M. Bruch: dagli 8 pezzi per clarinetto, viola (o violoncello) e pianoforte, n. 5 "Rumanische Melodie" n. 6 "Nachtgesang"

Clarinetto: Cinmaya Ferrara; Violoncello: Giacomo Landi; Pianoforte: Andrea Artioli

Accesso libero fino a esaurimento posti disponibili

www.vecchitonelli.it

FMAV FONDAZIONE MODENA ARTI VISIVE Palazzina dei Giardini, Corso Cavour 2

h. 19.00, 20.00, 21.00

Eredità invisibili

Performance teatrale collegata alla mostra "Willie Doherty. Where/Dove". La performance parte dall'atmosfera desolata ritratta nelle foto di Willie Doherty. Tre figure accompagneranno i visitatori attraverso gli aspetti più eloquenti e attuali dell'opera. Gesti e parole, ispirati dalle opere, ci fanno riflettere su quali sono i nostri confini e le eredità invisibili che rischiamo di dimenticare.


A cura di Artisti Drama.

Con Rocco Ancarola, Gabriele Anzaldi e Nicoletta Nobile.

Mostra a ingresso libero

PRENOTAZIONI: biglietteria@fmav.org

INFO: 059 224418, edu@fmav.org fmav.org

 FMAV - Fondazione Modena Arti Visive

 [fmav_artivisive](https://www.instagram.com/fmav_artivisive)

BIBLIOTECA DELFINI CHIOSTRO Corso Canalgrande 103

h. 19.45 - 21.15

Una risata ci seppellirà. Bagatelle

radiofoniche sul ridere, il piangere e la letteratura umoristica



Serata radiofonica live con Gianluca Bolla, Fabrizio Orlandi, Magda Siti, Pietro Tirella, Stefano Vercelli.

A cura di Artisti Drama e Radio Tempi Tecnici

PRENOTAZIONI E INFO: 059 2032940

www.comune.modena.it/biblioteche

biblioteche@comune.modena.it

 [biblioteche.modena](https://www.facebook.com/biblioteche.modena)  [bibliotecheMO](https://twitter.com/bibliotecheMO)

ACCADEMIA NAZIONALE DI SCIENZE, LETTERE E ARTI

corso Vittorio Emanuele 59

h. 18.30 – 19.30; h. 20.00 – 21.00

Dall'Orrido al Sublime. Incontri e presenze nell'itinerarium dantesco

Lettura itinerante di alcuni passi/ canti della Divina Commedia con la partecipazione di studenti del Liceo Classico Linguistico Muratori San Carlo, in collaborazione con la Società Dante Alighieri Comitato di Modena.


La lettura avrà luogo nella sede dell'Accademia in un percorso che si snoda tra le sue sale storiche.

PRENOTAZIONI: info@accademiasla-mo.it

dal lunedì al venerdì dalle 8.30 alle 17.00

tel. 059 225566

INFO: www.accademiasla-mo.it

 Accademia Nazionale di Modena
info@accademiasla-mo.it

MUSEO ENZO FERRARI

Via Paolo Ferrari n. 85

(Ingresso parcheggio interno via Giuseppe Soli 101)

h. 19.00, 20.00, 21.00

Visite guidate gratuite alle mostre in corso:

Mostra "Gianni Agnelli e Ferrari. L'eleganza del Mito"

Nell'Officina Meccanica Alfredo Ferrari.

Mostra "Grand Tour"

Nel Padiglione principale.

Dopo le ore 19 ingresso speciale € 8 anziché 17 per adulti e over 65. Ingresso gratuito under 6 dopo le ore 19. Acquisto online biglietti fino alle 24 del 14/05 sul sito www.museiferrari.com

Visite guidate su prenotazione:

biglietteriamef@ferrari.com

Tel 059 4397979

BALUARDO DELLA CITTADELLA

Piazza Giovani di Tien An Men, 5

h. 10.00

Le protagoniste femminili nella storia del PCI di Modena

Presentazione di uno slideshow dedicato a Bice Ligabue, prima donna a diventare segretaria di Federazione nel 1922, e di video interviste ad Aude Pacchioni e Alfonsina Rinaldi. Mirco Carrattieri (direttore Istituto nazionale Ferruccio Parri di Milano), dialoga sul ruolo delle donne nel PCI con Caterina Liotti (Centro Documentazione Donna) Maria Luisa Guidi, storica, e l'on. Alfonsina Rinaldi.

Iniziativa all'interno della mostra:

Partecipare la democrazia. Storia del PCI in Emilia-Romagna

Un grande "serbatoio" di storie e di memorie, di biografie e di carte, di immagini fisse e in movimento, che contribuiscono a dare corpo alla storia dell'Italia repubblicana.

Mostra documentaria e multimediale realizzata da: Fondazione Democratiche emiliano-romagnole, rete regionale degli Istituti storici della Resistenza; rete Archivi UDI Emilia-Romagna; Fondazione Oriani di Ravenna e Associazione Clionet, specializzata nel settore della Public History. Il percorso regionale è arricchito dall'approfondimento:

Tra ideologia e pragmatismo, La federazione modenese del Pci (1921-1991)

a cura di istituto storico di Modena e Fondazione Modena 2007.

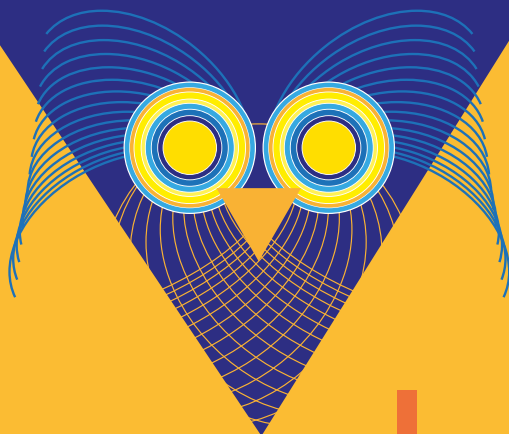
La mostra è visitabile su prenotazione dal 13 al 30 maggio

gio e ven. 15.30 - 19.30

sab e dom 9.30 - 19.00

INFO: fondazionemodena2007@gmail.com

SMS o Whatsapp al 333 2725103



www.comune.modena.it/cultura

